

OBJAŚNIENIA

ZŁOŻA KOPALIN ORAZ PERSPEKTYWY I PROGNOZY ICH WYSTĘPOWANIA

piaski i żwiry

piaski

torfy

**2**

**RADOMIERZ**

nazwa złoża konfliktowego

**4**

złożo SAMICA-MARCIN (C<sub>1</sub>) U/Q

**7**

złożo OSOWA-SIEŃ II (C<sub>1</sub>) p/Q

**8**

złożo RADOMIERZ II (C<sub>1</sub>) p/Q

**10**

złożo SAMICA-MARCIN II (C<sub>1</sub>) t/Q

**11**

złożo OSOWA-SIEŃ III (C<sub>1</sub>) p/Q

granica złoża o zasobach udokumentowanych w kategoriach A i B i C<sub>1</sub> i C<sub>2</sub> lub zarejestrowanych (C<sub>1</sub>)

granica obszaru perspektywicznego

granica obszaru lub linia profilu o negatywnych wynikach rozpoznania (p/Q - rodzaj kopaliny)

złożo nie dające się odwzorować w skali mapy

GÓRNICTWO I PRZETWÓRSTWO KOPALIN

obszar teren górniczy nie dający się odwzorować w skali mapy

wyrobisko

kopalnia czynna

kopalnia nieczynna

punkt występowania kopaliny (bez karty informacyjnej punktu, p - rodzaj kopaliny)

Wb - węgiel brunatny

kj - kreda jesiorna

l/c - il i łupki i aste ceramiczne

p/Q - piaski i żwiry

p - piaski

t - torfy

Symbol jednostki stratygraficznej:  
Q - czwartorzec

WODY POWIERZCHNIOWE I PODZIEMNE

Przebieg działu wodnego wg "Mapy podziału hydrograficznego Polski" IMiGW:

drugiego rzędu

trzeciego rzędu

czwartego rzędu

źródło

Klasy czystości wód w rzekach i jeziorach w monitorowanych punktach:  
II klasa

granica strefy ochrony pośredniej ujęcia wody

ujęcie wód podziemnych (k - komunalne, p - przemysłowe, Q - wiek ujmowanych utworów)

WARUNKI PODŁOŻA BUDOWLANEGO

korzystne

niekorzystne, utrudniające budownictwo

obszary niebudowlane

OCHRONA PRZYRODY, KRAJOBRAZU I ZABYTKÓW KULTURY

grunty rolne (klasy I-IVa użytków rolnych)

łąki na glebach pochodzenia organicznego

las

granica parku krajobrazowego i skróty jego nazwy (PPK - Przemęcki Park Krajobrazowy)

granica obszaru chronionego krajobrazu

granica rezerwatu przyrody (I - leśny, K - krajobrazowy, O - ornitologiczny, W - wodny)

granica projektowanego rezerwatu przyrody

aleja drzew pomnikowych

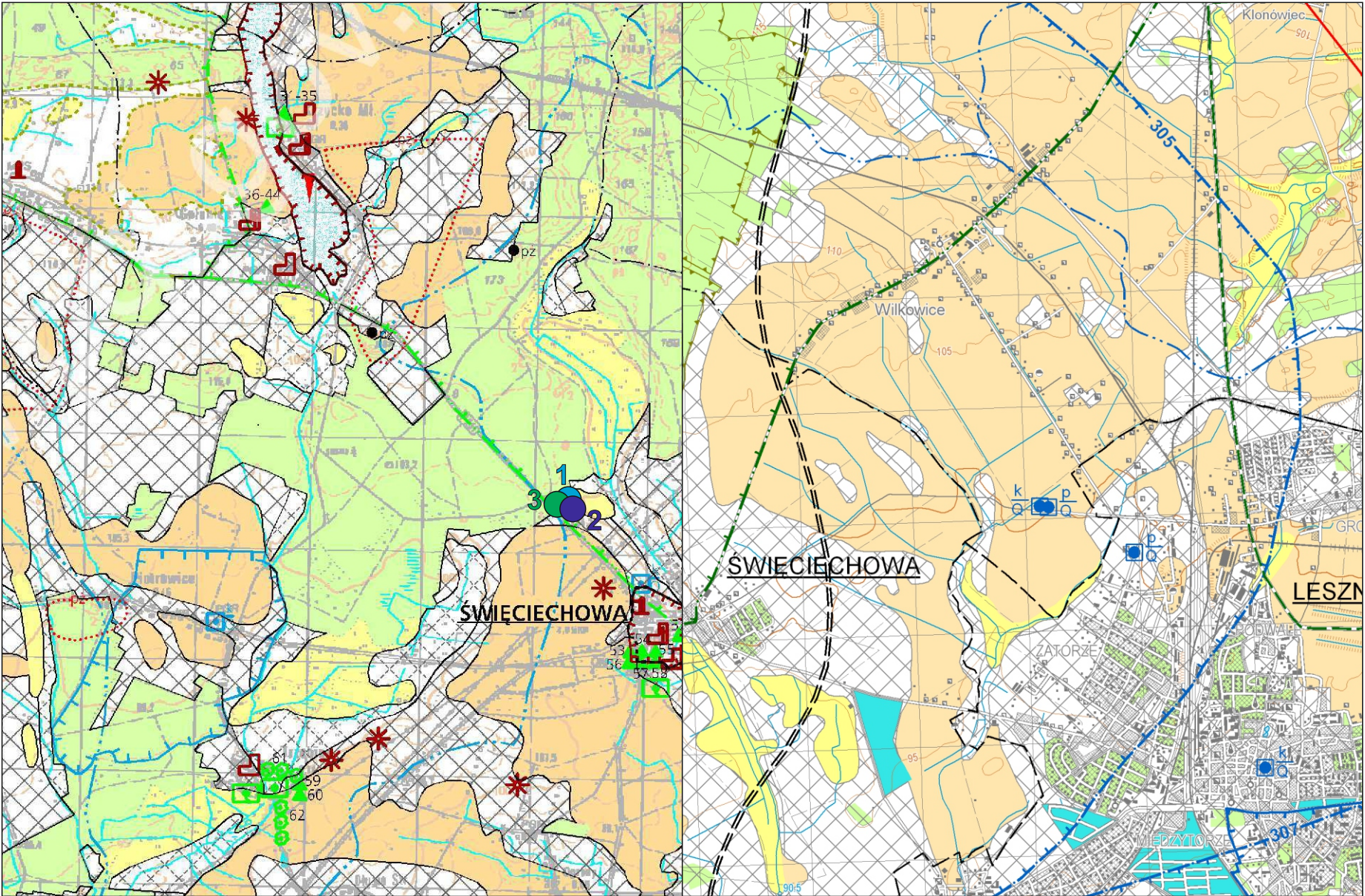
pomnik przyrody żywej

park wiejski (podworski) objęty ochroną konserwatorską

proponowane stanowisko dokumentacyjne przyrody nieożywionej

FRAGMENT MAPY GEOŚRODOWISKOWEJ POLSKI  
PLANSZA A

arkusz 578 - Święciechowa i 579 - Leszno  
skala 1:50 000



Zabytkowe obiekty chronione:

granica zabytkowego zespołu architektonicznego

stanowisko archeologiczne

sakralne

architektoniczne

techniczne

pomnik lub historyczne miejsce pamięci

INFORMACJE DODATKOWE

granica województwa

granica powiatu

granica gminy, miasta

siedziba urzędu gminy, miasta

ŚWIĘCIECHOWA

**1**

**2**

**3**

projektowane otwory ujęcia Święciechowa II

PROJEKT ROBÓT GEOLOGICZNYCH		ZAŁĄCZNIK NR 4	
MAPA GEOŚRODOWISKOWA PLANSZA A W SKALI 1:50 000			
Opracowali	Uprawnienia	Podpis	Data
Przemysław Kubsik	nr XI/7/2013, nr XII/8/2013		
Jagoda Witkowska	V-1890, nr rej. K-7/15/AK		